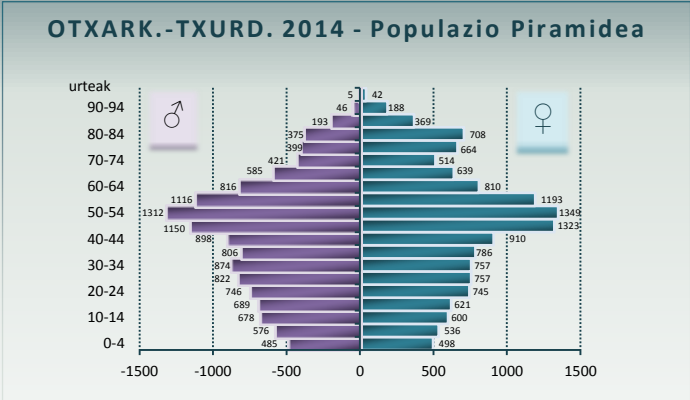


OTXARKOAGA-TXURDINAGA

2017ko otsaila

3 auzo
Biztanleria: **27 001 biztanle**
Sexu-arrazaia: **0,93 (g/e)**
Errolda 2014

Otxarkoaga
10 426 biz.
Txurdinaga
16 482 biz.
Otx.-Txu.ko diseminatua
93 biz.



Otxarkoaga 64 urtetik gorako biztanleriaren ehunekoa EAEko batez bestekoaren parekoa da. Gabezi sozio-ekonomikoaren indizeak barrutiaren gehiena EAEko bi kintil txiroenean kokatzen ditu.

Gizonezkoengan tabakoaren kontsumoa handiagoa da, eta arrisku altuko alkoholaren kontsumoa, bai gizon eta emakumeengan EAEkoaren antzekoa da. Barazkien kontsumoa txikiagoa eta obesitatearen prebalentzia EAEn antzekoa da.

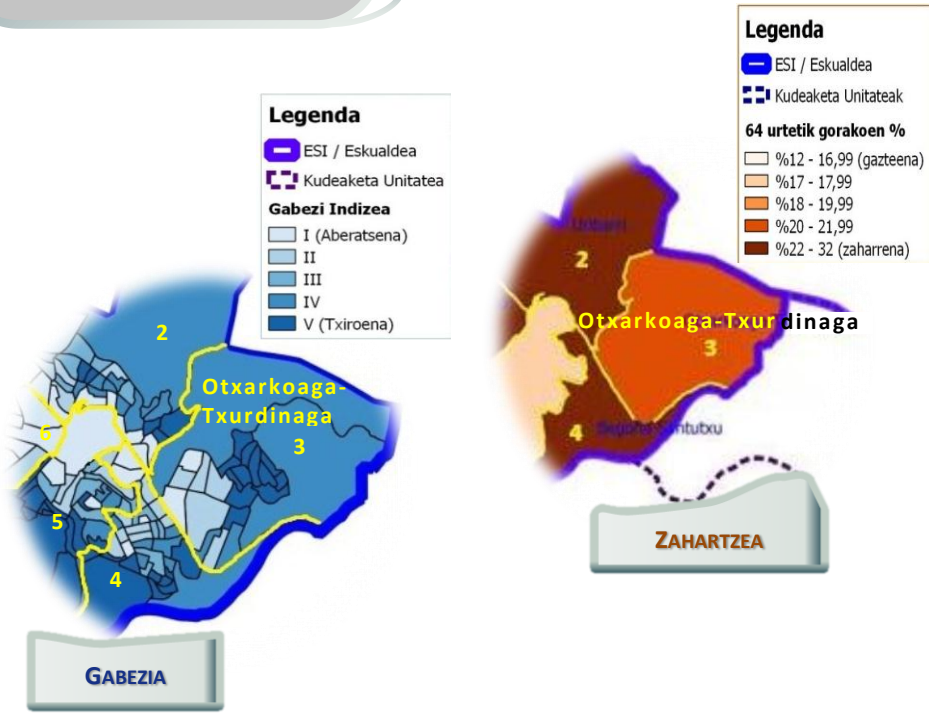
Emakumeen osasun pertzeptzioa EAEkoena baino okerragoa da. Bizi-itxaropena EAEkoena baino pixka bat txikiagoa da, sexu bietan. Ospitaleratze maiztasuna eta hilkortasun-tasak EAEkoak baino handiagoak dira.

Minbiziaren intzidentzia gizonen nahiz emakumeen artean gorakorra da 2000 urteaz geroztik. Gizonezkoetan EAEkoetan baino minbiziagatiko hilkortasun handiagoa ematen da 65 urtetik beherakoetan. Ez dago EAerekiko ezberdintasun esanguratsurik intzidentzia eta hilkortasunean kolon-ondesteko, biriketako, bularreko edo prostatako minbizietan.

Hiperlipidemiaren prebalentzia EAEkoa baino handiagoa da, eta hipertentsio arterial eta diabetes mellitusarena antzekoak dira. EAerekiko, ospitaleratzean eta hilkortasuna handiagoa da emakumeengan kardiopatia iskemikoan, eta gizonezkoengan handiagoa da gaixotasun zerebroskularrean.

Alzheimer gaixotasun eta bestelako demenziagatiko hilkortasuna EAEko baino handiagoa da emakumeengan. Gizonezkoengan, gibeledu zirrosiarengatiko hilkortasuna EAEko baino handiagoa da. Tuberkulosiaren intzidentzia EAEkoaren parekoa da. 65 urtetik gorako aldaka-hausturengatiko ospitaleratze maila, EAEko baino handiagoa da. Buru-hiltze saiakerengatiko ospitaleratze eta hilkortasun tasak EAEkoen parekoak dira.

Adinari doitutako hilkortasuna EAEko baino handiagoa da; gizonengan digestio sistema eta zirkulazio-sistemako gaixotasunengatik eta emakumeengan, buru eta portaera asaldu eta zirkulazio-sistemakoengatik.

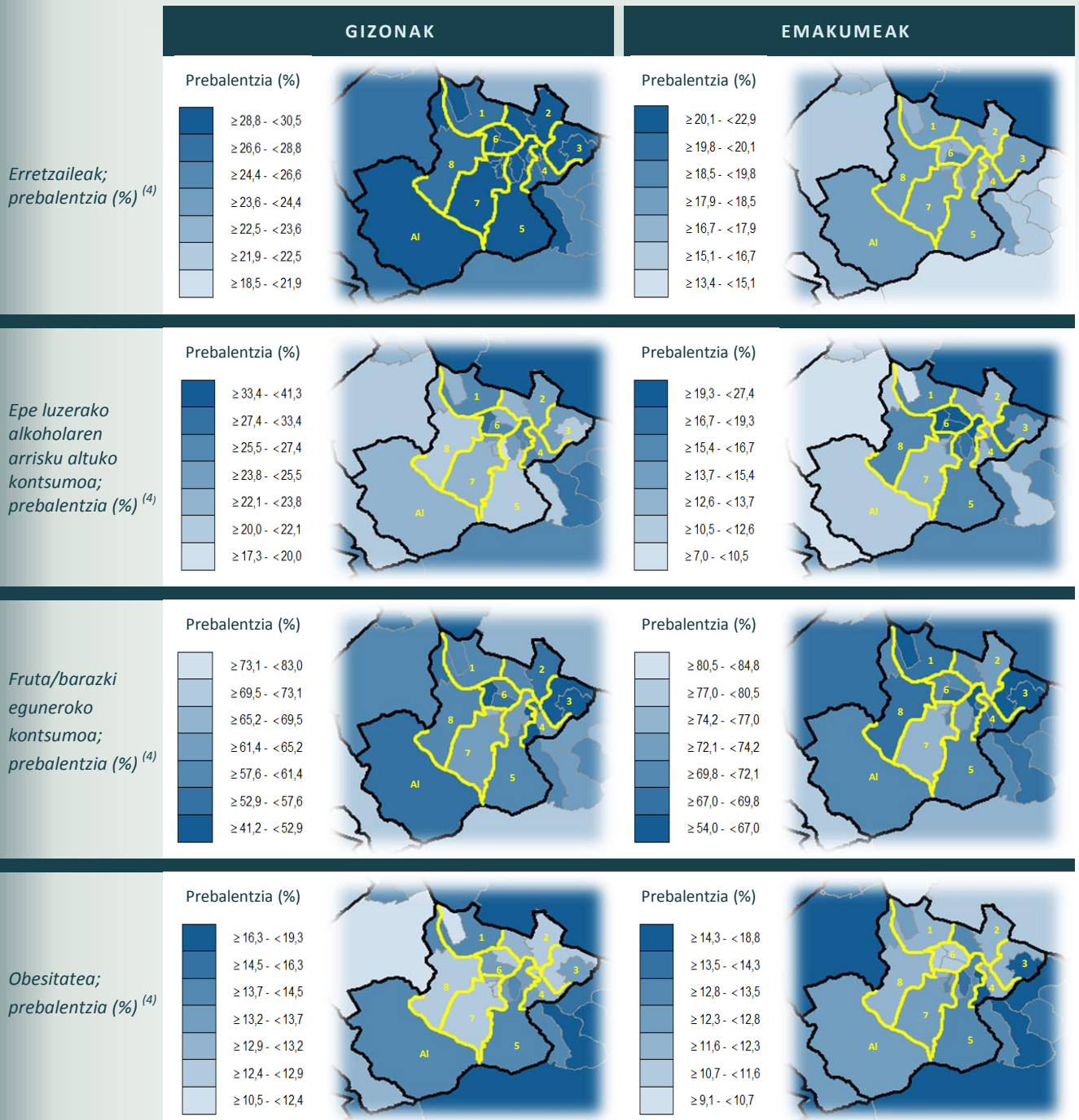


Zaintza Epidemiologikaren Unitatea
Bizkaiko Lurralde Ordezkaritza
Rekalde zumardia, 39 A
48008 BILBAO
Tif. 94 403 1590
epidemiologia-bizkaia@euskadi.eus

GABEZIA

ZAHARTZEA

OSASUN DETERMINANTEAK. EAEOI 2013. BILBAO



- 1 - DEUSTO
- 2 - URIBARRI
- 3 - OTXARKOAGA-TXURGINAGA
- 4 - BEGOÑA
- 5 - IBAIONDO
- 6 - ABANDO
- 7 - ERREKALDE
- 8 - BASURTO-ZORROTZA
- AI - ALONSOTEGI

<i>Gaia</i>	<i>Erakuslea</i>	EAE	Bizkaia	Bilbao	Deusto	Uribarri	OTXAR. TXURD.	Begoña	Ibaiondo	Abando	Errekalde	Basurto Zorrotza Alonsot.
DETERMINANTE SOZIO-DEMOGRAFIKOAK												
<i>Pobrezia</i>	Errenta; familien batez besteko errenta (€). Eustat ⁽¹⁾	41 104	42 607	36 670	-	-	-	-	-	-	-	-
<i>Langabezia</i>	Langabezia; tasa (% erregistratutako langabezia). Lanbide ⁽²⁾	15,33	16,32	14,1	-	-	-	-	-	-	-	-
<i>Hezkuntza</i>	Bigarren Hezkuntza maila bukatu gabeko populazioa; 10 urtetik gorakoak eta ikasten ez daudenak (%). Eustat ⁽¹⁾	40,46	40,44	37,89	-	-	-	-	-	-	-	-
BIZITZA-ESTILO DETERMINANTEAK												
<i>Tabako kontsumoa</i>	Erretzaileak; gizonak; prebalentzia (%) ⁽⁴⁾	24,1	25,6	28,8	26,6-28,8 28,8-30,5	28,8-30,5	28,8-30,5	26,6-28,8	28,8-30,5	28,8-30,5	28,8-30,5	26,6-28,8 28,8-30,5
	Erretzaileak; emakumeak; prebalentzia (%) ⁽⁴⁾	18,7	18,3	19,2	16,7-17,9 17,9-18,5	16,7-17,9 17,9-18,5	17,9-18,5	16,7-17,9 17,9-18,5	16,7-17,9 17,9-18,5	16,7-17,9 18,5-19,8	17,9-18,5	17,9-18,5
<i>Alkoholaren arriskua kontsumoa</i>	Epe luzerako arrisku altuko kontsumoa; gizon.; prebalentzia (%) ⁽⁴⁾	25,1	25,1	23,2	22,1-23,8 23,8-25,5	22,1-23,8 23,8-25,5	20,0-22,1 23,8-25,5	23,8-25,5 25,5-27,4	17,3-20,0 25,5-27,4	25,5-27,4 27,4-33,4	22,1-23,8	20,0-22,1 22,1-23,8
	Epe luzerako arrisku altuko kontsumoa; emak.; prebalentzia (%) ⁽⁴⁾	14,7	14,3	16,1	7,0-10,5 10,5-12,6	10,5-12,6 12,6-13,7	13,7-15,4 15,4-16,7	10,5-12,6 12,6-13,7	13,7-15,4 19,3-27,4	19,3-27,4	12,6-13,7 15,4-16,7	10,5-12,6 13,7-15,4
<i>Dieta onuragarria</i>	Fruta/barazki eguneroko kontsumoa; gizonak; prebalentzia (%) ⁽⁴⁾	64,5	62,8	59,3	41,2-52,9 57,6-61,4	52,9-57,6 57,6-61,4	41,2-52,9 61,4-65,2	41,2-52,9 57,6-61,4	57,6-61,4 61,4-65,2	41,2-52,9 73,1-83,0	61,4-65,2	41,2-52,9 57,6-61,4
	Fruta/barazki eguneroko kontsumoa; emakue.; prebalentzia (%) ⁽⁴⁾	73	72,2	70,6	54,0-67,0 67,0-69,8	69,8-72,0 74,2-77,0	54,0-67,0	67,0-69,8	54,0-67,0 72,1-74,2	67,0-69,8 69,8-72,1	77,0-80,5	67,0-69,8 69,8-72,1
<i>Jarduera fisikoa</i>	Lantoki edo ikastetxerako joan-etorri aktiboa; gizonak; prebalentzia (%) ⁽⁴⁾	16,5	16,4	28,0	20,0-26,8 26,8-40,3	20,0-26,8	20,0-26,8	26,8-40,3	20,0-26,8 26,8-40,3	26,8-40,3	26,8-40,3	26,8-40,3
	Lantoki edo ikastetxerako joan-etorri aktiboa; emakumeak; prebalentzia (%) ⁽⁴⁾	22,9	20,9	31,0	15,9-18,3 21,3-23,3	18,3-21,3 28,8-31,6	15,9-18,3 18,3-21,3	31,6-46,9	23,3-28,0	31,6-46,9	28,0-31,6 31,6-46,9	23,3-28,0 31,6-46,9
<i>Obesitatea</i>	Obesitate; gizonak; prebalentzia (%) ⁽⁴⁾	14,1	14,5	13,3	10,5-12,4 13,7-14,5	12,4-12,9 12,9-13,2	12,4-12,9 13,2-13,7	12,9-13,2 13,2-13,7	13,2-13,7 13,7-14,5	12,4-12,9 13,2-13,7	12,4-12,9	12,4-12,9 13,7-14,5
	Obesitate; emakumeak; prebalentzia (%) ⁽⁴⁾	12,3	12,8	12,2	11,6-12,3 12,3-12,8	11,6-12,3 12,8-13,5	11,6-12,3 14,3-18,8	14,3-18,8	12,3-12,8 13,5-14,3	10,7-11,6	12,3-12,8	11,6-12,3 12,8-13,5
BIZI -IRAUPENA												
<i>Bizi iraupena</i>	Bizi-iraupena jaiotzan. Gizonak (urteak) ⁽³⁾	79,54	79,21	78,98	79,63	78,13	76,55	80,00	77,14	79,07	78,13	78,71
	Bizi-iraupena jaiotzan. Emakumeak (urteak) ⁽³⁾	86,43	86,28	86,79	86,66	87,03	84,68	86,06	84,88	86,46	86,90	86,28
	Bizi-iraupena 65 urtetan. Gizonak (urteak) ⁽³⁾	18,86	18,67	18,74	19,15	19,00	17,04	19,60	17,37	18,61	18,58	18,36
	Bizi-iraupena 65 urtetan. Emakumeak (urteak) ⁽³⁾	23,9	23,81	24,44	24,68	24,60	22,83	24,40	23,11	23,91	24,94	24,54
MORBI-MORTALITATE OROKORRA												
<i>Osasun pertzepzioa</i>	Norberaren osasuna txartzat dutenak; gizonak; prebalentzia (%) ⁽⁴⁾	16,7	16,0	16,4	11,4-13,6 16,2-17,1	11,4-13,6 16,2-17,1	14,2-14,9 14,9-15,5	14,9-15,5	14,9-15,5 16,2-17,1	11,4-13,6 15,5-16,2	16,2-17,1	14,8-15,5 16,2-17,1
	Norberaren osasuna txartzat dutenak; emakue.; prebalentzia (%) ⁽⁴⁾	19,6	22,1	21,9	18,6-20,1 22,0-23,5	23,5-26,0 26,0-29,4	26,0-29,4	20,1-22,0 26,0-29,4	23,5-26,0 26,0-29,4	9,6-15,2 15,2-18,6	20,1-22,0 26,0-29,4	26,0-29,4
<i>Ospitalizazioa</i>	Ospitalen frekuentazioa, kausa oro. /1000 ⁽⁵⁾	145,13	138,67	148,19	140,14	140,13	171,65	139,59	159,71	124,51	148,42	147,22
<i>Hilkortasuna</i>	Hilkortasuna, kausa oro; hilkortasun tasa /100 000 ⁽³⁾	909,55	923,2	897,41	868,42	888,43	1076,87	863,43	1024,91	889,21	907,13	907,89
MORBI-MORTALITATEA, KAUSA ESPEZIFIKOAK												
<i>Minbizia, hilkortasuna gazteengan</i>	Minbizia; gizonak, <65 urte; hilkortasun tasa /100 000 ⁽³⁾	114,55	119,43	121,97	109,65	118,74	154,90	117,04	143,25	83,55	135,50	137,86
	Minbizia; emakumeak, <65 urte; hilkortasun tasa /100 000 ⁽³⁾	67,64	68,41	74,05	82,50	76,47	93,96	66,39	59,61	77,39	79,70	66,10
	Kolon-ondesteko minbizia; gizonak; intzidentzi tasa /100 000 ⁽⁶⁾	125,73	130,65	137,36	128,17	141,33	132,63	134,25	137,64	145,56	127,08	146,99
	Kolon-ondesteko minbizia; gizonak; hilkortasun tasa /100 000 ⁽³⁾	49,11	51,73	55,07	47,33	47,57	51,29	50,50	74,84	45,19	61,59	73,60
	Kolon-ondesteko minbizia; emakum.; intzidentzi tasa /100 000 ⁽⁶⁾	69,24	72,36	70,26	68,88	72,13	80,12	59,44	71,90	78,78	65,06	54,09
<i>Minbizia kokapen nagusienetan: birrikak, bularra, prostata</i>	Kolon-ondesteko minbizia; emakum.; hilkortasun tasa /100 000 ⁽³⁾	27,33	28,34	29,36	25,23	43,86	29,97	33,90	31,12	23,62	29,13	28,78
	Birikako minbizia; gizonak; intzidentzi tasa /100 000 ⁽⁶⁾	103,4	109,57	114,01	108,81	109,79	113,01	109,69	124,13	124,09	110,32	101,00
	Birikako minbizia; gizonak; hilkortasun tasa /100 000 ⁽³⁾	84,61	90,48	90,30	85,06	83,74	106,21	96,19	114,44	76,73	89,16	76,96
	Birikako minbizia; emakumeak; intzidentzi tasa /100 000 ⁽⁶⁾	26,66	27,42	32,67	27,38	26,34	19,13	27,26	42,17	41,81	30,95	31,77
	Birikako minbizia; emakumeak; hilkortasun tasa /100 000 ⁽³⁾	21,08	21,46	25,59	26,63	28,21	18,83	22,11	25,19	33,12	27,92	18,76
	Bularreko minbizia; emakumeak; intzidentzi tasa /100 000 ⁽⁶⁾	126,06	127,3	127,91	122,51	122,28	102,48	105,21	130,67	152,75	144,36	110,34
	Bularreko minbizia; emakumeak; hilkortasun tasa /100 000 ⁽³⁾	29,58	30,79	32,01	32,80	30,21	42,91	28,46	30,91	33,23	32,50	36,78
	Prostatiko minbizia; gizonak; intzidentzi tasa /100 000 ⁽⁶⁾	154,35	142,49	150,62	139,11	156,77	146,15	156,37	155,75	136,92	152,57	137,18

Gaia	Erakuslea	EAE	Bizkaia	Bilbao	Deusto	Uribarri	OTXAR. TXURD.	Basurto Zorrotza Alonsot.				
								Begoña	Ibaiondo	Abando	Errekalde	
	Hipertentsio arteriala; gizonak; prebalentzia (%) ⁽⁷⁾	17,38	18,06	16,76	17,02	19,71	16,76	19,02	12,72	15,13	17,45	18,20
	Hipertentsio arteriala; emakumeak; prebalentzia (%) ⁽⁷⁾	17,63	18,56	18,23	17,94	20,70	18,99	19,96	15,59	16,16	20,21	19,08
	Hiperlipidemiak; gizonak; prebalentzia (%) ⁽⁷⁾	14,04	15,26	14,38	13,92	16,95	18,40	16,11	11,20	12,23	13,93	15,66
<i>Gaixotasun kardiobaskul.: hipertentsio arteriala, hiperlipidemiak, kardiopatia iskemikoa, garun hodieta gaixotasuna</i>	Hiperlipidemiak; emakumeak; prebalentzia (%) ⁽⁷⁾	13,09	15,32	15,63	14,91	17,87	19,25	17,87	12,73	13,87	14,78	16,08
	Kardiopatia iskemik.; gizonak; ospitaletako alden tasa /100 000 ⁽⁵⁾	384,57	373,44	389,53	374,88	326,73	424,67	389,53	364,34	360,94	378,06	361,14
	Kardiopatia iskemikoa; gizonak; hilkortasun tasa /100 000 ⁽³⁾	83,86	90,15	97,72	113,24	83,28	109,94	76,02	103,39	102,25	99,21	112,43
	Kardiop. iskem.; emakumeak; ospitaletako alden tasa /100 000 ⁽⁵⁾	129,45	128,77	115,40	125,79	118,19	212,91	115,40	140,65	100,37	129,53	120,41
	Kardiopatia iskemikoa; emakumeak; hilkortasun tasa /100 000 ⁽³⁾⁽⁷⁾	49,34	51,79	50,06	50,18	45,95	75,59	45,62	56,61	50,25	47,22	50,99
	Garun hodiet. gaix.; gizonak; ospitaletako alden tasa /100 000 ⁽⁵⁾	299,58	282,89	307,17	347,25	305,38	387,20	307,17	347,28	319,06	375,45	317,40
	Garun hodieta gaix.; gizonak; hilkortasun tasa /100 000 ⁽³⁾	57,99	58,81	59,43	54,47	62,60	87,16	54,25	65,92	63,46	52,75	60,05
	Garun hodi. gaix.; emakumeak; ospitaletako alden tasa /100 000 ⁽⁵⁾	253,65	230,54	264,90	278,27	269,95	311,10	264,90	331,21	237,89	268,88	290,00
	Garun hodieta gaix.; emakumeak; hilkortasun tasa /100 000 ⁽³⁾	72,65	75,95	70,20	70,17	78,31	60,42	84,17	63,72	78,92	73,32	53,91
<i>Arnas bideetako gaixotasunak: BGBK, tuberkulosia</i>	Biriketako gaixot. butxatzaile kronikoa; gizon.; prebalentzia (%) ⁽⁷⁾	2,04	2,08	2,07	2,02	2,26	2,46	2,34	2,05	1,28	2,69	2,27
	Biriketako gaixot. butxatzaile kronikoa; emak.; prebalentzia (%) ⁽⁷⁾	0,87	0,86	1,07	0,95	0,94	1,44	1,17	1,17	0,96	1,12	0,94
	Tuberkulosia; batez besteko urteko tasa /100 000 ⁽⁸⁾	16,39	15,76	20,58	23,33	19,53	19,08	11,63	33,94	13,23	20,53	16,00
<i>Nerbio-sistemako gaixotasunak: Alzheimer; demenziak, baskularrak eta besteak</i>	Alzheimer; gizonak; hilkortasun tasa /100 000 ⁽³⁾	17,69	18,13	18,95	20,22	20,38	28,82	15,31	26,19	15,52	18,87	15,28
	Alzheimer; emakumeak; hilkortasun tasa /100 000 ⁽³⁾	42,44	40,34	43,83	37,55	43,86	80,40	48,51	48,85	36,62	39,30	52,67
	Demenziak; gizonak; hilkortasun tasa /100 000 ⁽³⁾	33,72	35,02	34,83	36,62	31,41	53,19	29,69	43,71	40,46	34,96	23,24
	Demenziak; emakumeak; hilkortasun tasa /100 000 ⁽³⁾	64,58	65,54	59,90	66,84	59,59	92,01	51,92	58,30	61,83	63,94	57,67
<i>Liseri aparatuko gaixotasunak: gibelesko zirrosia</i>	Gibelesko zirrosia; gizonak; hilkortasun tasa /100 000 ⁽³⁾	18,34	19,14	21,85	18,59	21,62	41,60	17,73	21,87	20,85	22,91	18,39
	Gibelesko zirrosia; emakumeak; hilkortasun tasa /100 000 ⁽³⁾	7,35	7,81	9,16	8,46	6,98	6,33	10,86	13,58	8,62	7,91	8,81
<i>Gaixotasun endokrinoak: diabetes mellitus</i>	Diabetes mellitus; gizonak; prebalentzia (%) ⁽⁷⁾	6,84	5,85	5,36	5,28	6,00	6,10	6,02	4,64	4,10	6,18	5,95
	Diabetes mellitus; emakumeak; prebalentzia (%) ⁽⁷⁾	4,73	4,83	4,52	4,23	4,93	6,22	4,91	4,80	2,85	5,52	5,09
<i>Kanpo-kausak: femur-lepoko hausturak, trafiko istripuak, suizidioa</i>	Femur-lepo hausturak, >65 urte; ospitaleko alden tasak /100 000 ⁽⁵⁾	538,94	545,2	562,90	484,02	525,20	711,36	515,94	701,33	635,41	446,43	546,21
	Trafiko istripuak; hilkortasun tasa /100 000 ⁽³⁾	4,25	4,16	3,71	4,58	4,61	3,94	2,92	3,73	3,91	2,31	4,23
	Suizidio saiakerak; ospitaleko alden tasak /100 000 ⁽⁵⁾	23,42	15,24	16,15	15,75	22,25	25,87	10,86	15,79	13,16	16,02	12,30
	Suizidioa; hilkortasun tasa /100 000 ⁽³⁾	7,61	7,25	7,43	7,56	7,33	10,40	8,47	5,04	5,33	7,50	9,94
TALDE AHULAK												
<i>Emakumeak</i>	Borondatezko haurdunaldi etenak; tasa /1000 haurdunaldi ⁽¹⁰⁾	9,72	9,90	14,63	-	-	-	-	-	-	-	-
<i>Babesa</i>	Babes sozial afektibo eskasa; gizonak; prebalentzia (%) ⁽⁴⁾	25,2	26,0	34,1	31,8-36,0 36,0-51,0	26,2-31,8	31,8-36,0 36,0-51,0	31,8-36,0 36,0	23,0-26,2 31,8-36,0	31,8-36,0 36,0-51,0	31,8-36,0 31,8-36,0	26,2-31,8 31,8-36,0
	Babes sozial afektibo eskasa; emakumeak; prebalentzia (%) ⁽⁴⁾	24,0	23,3	26,0	21,0-23,4 23,4-25,5	23,4-25,5	27,3-29,5 29,5-44,5	27,3-29,5 29,5	23,4-25,5 29,5-44,5	21,0-23,4 27,3-29,5	18,2-21,0	21,0-23,4 27,3-29,5

(1) Eustat - Euskal Estatistika Erakundea - Instituto Vasco de Estadística.(2013)

(2) Lanbide. Enplegu eta Gizarte Politiketako Saila. (2014)

(3) Hilkortasun Erregistroa (2009-2013)

(4) Osasun Inkesta 2013 (EAE01): Osasun Saila. Eusko Jaurlaritz. Plangintza, Antolamendu eta Ebaluazio Sanitarioko zuzendaria

(5) Ospitaletako Alta Erregistroa (OAE): Osasun Saila. Eusko Jaurlaritz. Osasun Publikoko Zuzendaritza eta Plangintza, Antolamendu eta Ebaluazio Sanitarioko zuzendaria (2012-2014 hiru urtekoak)

(6) Euskadiko Minbizi Erregistroa (RCME): Osasun Saila. Eusko Jaurlaritz. Osasun Publikoko Zuzendaritza eta Plangintza, Antolamendu eta Ebaluazio Sanitarioko zuzendaria. (2008-2012 bost urtekoak)

(7) Osabideko Kronikoen Erregistroa. Prebalentzia tasa gordina (2011)

(8) Aitortu Beharreko Gaixotasunen Erregistroa (ABG) (2010-2014)

(9) Jaiotzen Erregistroa (2012)

(10)Haurdunaldiaren Borondatezko Etenduraren erregistroa (HBE) (2012)

Erakunde Sanitario Integratuetako, Bizkaiko eta osasun-eremuetako tasak, EAEko adinari estandarizatuak daude, konparazioak egin ahal izateko.

EAEko balorea baino txarragoa (%95eko konfiantza tartea)

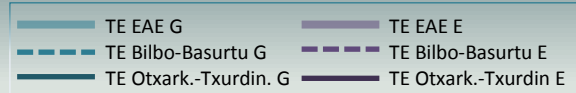
(4) Oinarrizko Osasun eremuren bat EAEko 10 txarrenean artean dago.

EAEko balorea baino hobea (%95eko konfiantza tartea)

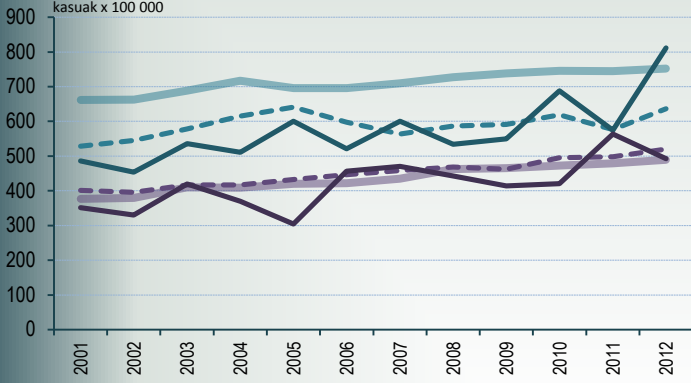
(4) Oinarrizko Osasun eremuren bat EAEko 10 onenen artean dago.

Erakusleen bilakaera

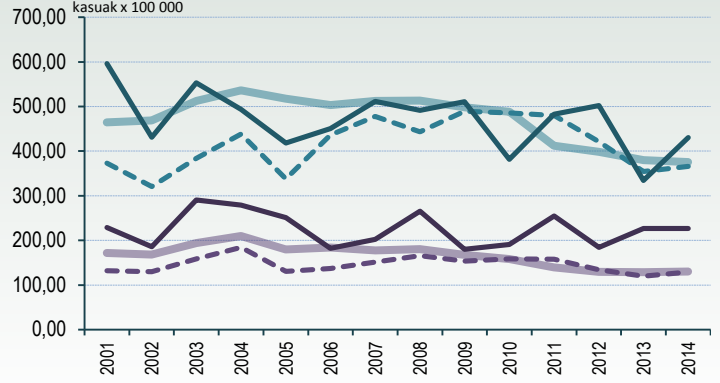
TASA ESTANDARIZATUAK EAEKO POPULAZIOARI DOITUAK



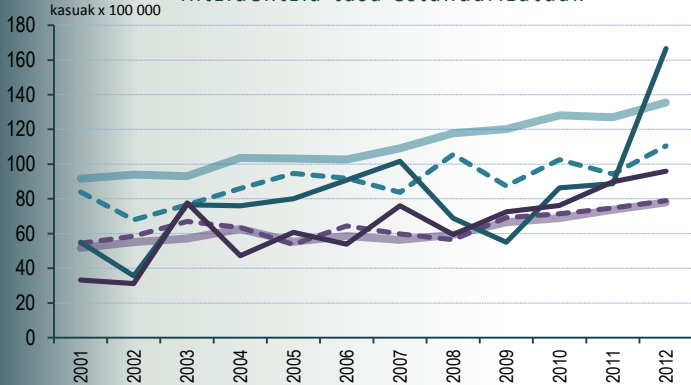
Minbizia. Kokapen guztiak
Intzidentzia tasa estandarizatuak



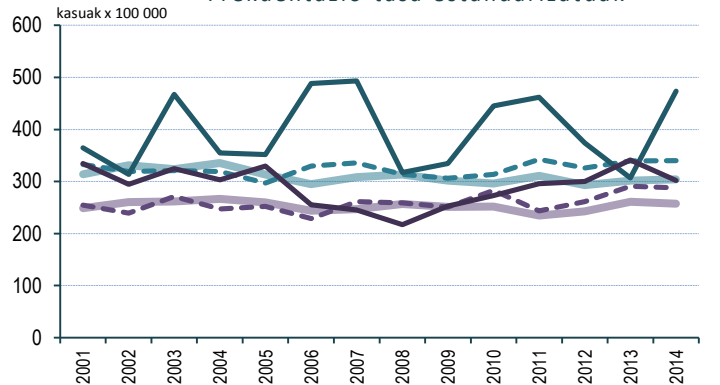
Kardiopatia iskemikoa
Frekuentazio tasa estandarizatuak



Kolon-ondesteko minbizia
Intzidentzia tasa estandarizatuak

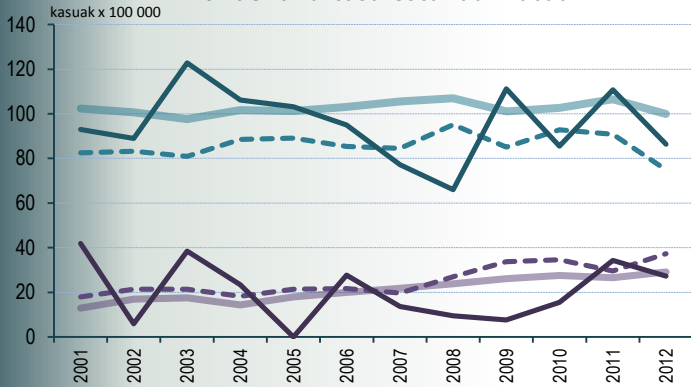


Garun-hodietako gaixotasuna
Frekuentazio tasa estandarizatuak



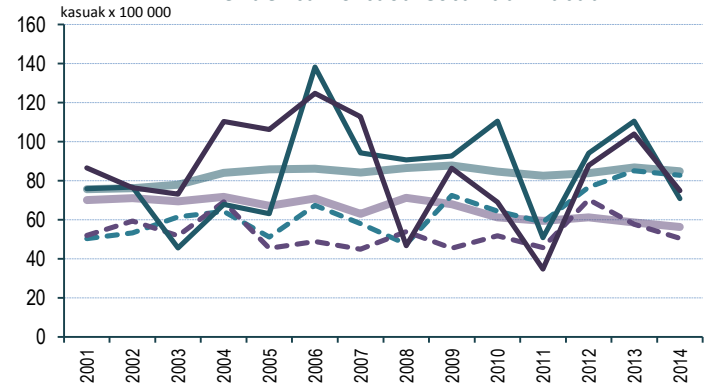
Birikako minbizia

Intzidentzia tasa estandarizatuak



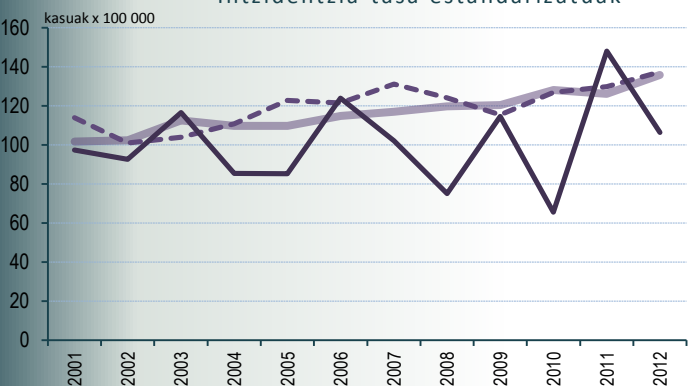
Diabetes mellitus

Frekuentazio tasa estandarizatuak



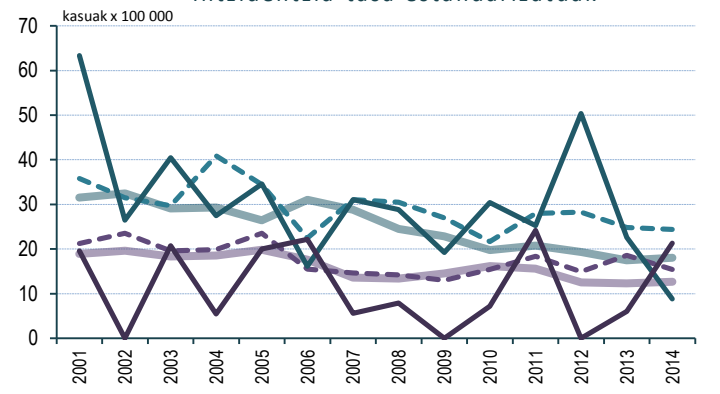
Emakumeen bularreko minbizia

Intzidentzia tasa estandarizatuak

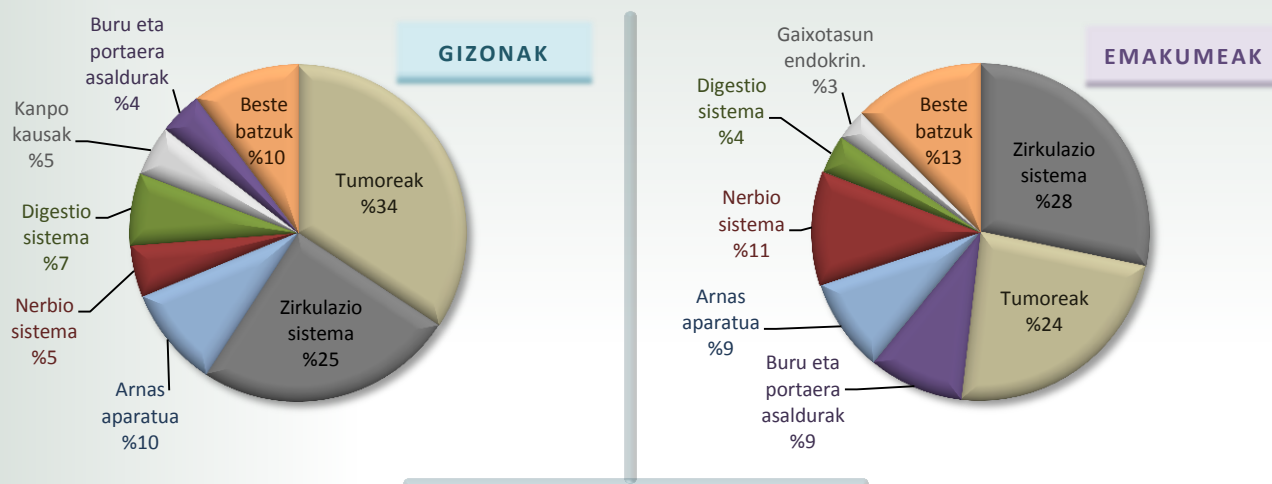


Tuberkulosia

Intzidentzia tasa estandarizatuak



HILKORTASUN PROPORZIONALA
HILDAKOAK (%) SEXUZ ETA KAUSA-TALDE NAGUSIEZ



KAUSAREN ARABERAKO HILDAKOAK ETA TASAK (19 talde nagusiak)
OTXARKOAGA-TXURDINAGA 2009-2013

	GIZONAK				EMAKUMEAK			
	Heriotzak	Tasa Gordi.	Tasa Estand.	Tasa EAE	Heriotzak	Tasa Gordi.	Tasa Estand.	Tasa EAE
Gaix. infektziosoak eta parasitarioak (I)	8	11,89	11,25	14,43	13	17,94	17,34	15,00
Tumoreak (II)	256	380,35	411,84	358,81	160	220,82	226,92	207,04
Odoleko eta org. hemat. gaix.; asa. imm. (III)	5	7,43	8,56	3,08	3	4,14	4,63	4,63
Gaix. endokrin., nutrizio eta metabolikoak (IV)	16	23,77	26,93	24,17	20	27,60	28,27	32,94
Buru eta portaera asaldurak (V)	31	46,06	55,09	35,86	62	85,57	92,01	66,04
Nerb.sist., begi eta belarriko gaix. (VI,VII,VIII)	37	54,97	61,35	42,56	74	102,13	106,33	65,46
Zirkulazio-sistemako gaixotasunak (IX)	187	277,84	304,57	254,50	192	264,98	275,43	265,85
Arnas aparatuko gaixotasunak (X)	72	106,97	122,82	94,66	61	84,19	88,73	72,97
Digestio sistemako gaixotasunak (XI)	52	77,26	81,62	46,60	25	34,50	36,06	39,78
Larruazal eta azalpeko ehuneko gaixot. (XII)	1	1,49	1,90	1,59	2	2,76	2,85	2,77
Sist. osteo. eta ehun konjuntiboko gaix. (XIII)	4	5,94	6,71	5,99	8	11,04	12,21	12,09
Genital eta gernu sistemako gaixot.(XIV)	21	31,20	34,90	18,37				19,87
Haurdunaldia, erditzea eta ondoko aroa (XV)	-	-	-	-	0	-	-	0,02
Gaixotasun perinatalak (XVI)	5	7,43	9,24	1,40	2	2,76	3,43	1,35
Sortzetiko malf. defor., eta an. kromos. (XVII)	3	4,46	3,82	2,08	0	-	-	1,67
Gaizki definitutako kausak (XVIII)	14	20,80	24,57	17,58	21	28,98	31,04	28,70
Kanpo kausak (XIX)	36	53,49	53,86	43,45	16	22,08	22,14	20,97
GUZTIRA	748	1111,34	1219,01	965,12	679	937,09	975,83	856,67

* Kausa guztienagatiko gehiegizko hilkortasuna, 85 urtetik beherakoan adin talde guztietan ematen da, bai gizon zein emakumeengan. Zirkulazio eta digestioko gaixotasunengatiko gizonen gehiegizko hilkortasuna 75-85 adin-taldean ematen da. Emakumezkoengan, buruko gaixotasunengatiko hilkortasuna EAEkoa baino handiagoa da; baita nerbio sistemako gaixotasunengatikoa 85 urtetik gorako emakumeengan.

ADIERAZLEAK EREMU TXIKI, OINARRIZKO OSASUN-EREMU ETA UDALERRIEN ARABERA

1. ADIERAZLE SOZIOEKONOMIKOAK UDALERRIEN ARABERA 2001

http://www.osakidetza.euskadi.eus/r85-pkosag06/eu/contenidos/informacion/indica_socioeco_muni_2001/eu_priva/index.html

2. OSASUN PROFILA EAEOI-2013, BILBO-BASURTU ESI

http://www.osakidetza.euskadi.eus/contenidos/informacion/encuesta_salud_publicaciones/eu_escav13/adjuntos/Bilbao_Basurtu.pdf

3. 2013KO OSASUNAREN EUSKAL INKESTAREN ATLASA OINARRIZKO OSASUN-EREMUEN ARABERA

http://www.osakidetza.euskadi.eus/contenidos/informacion/encuesta_salud_publicaciones/es_escav13/adjuntos/AtlasEremuTxiki.pdf

4. EUSKAL AUTONOMIA ERKIDEGOKO MINBIZIAREN HERRIZ HERRIKO ATLASA

http://www.osakidetza.euskadi.eus/contenidos/informacion/epidemiologica_publicaciones/es_epidemi/adjuntos/Atlas%20del%20Cancer.pdf

5. EREMU TXIKIETAKO HILKORTASUNAREN BILAKAERA (1996-2001 ETA 2002-2007)

http://www.osakidetza.euskadi.eus/r85-pkosag01/eu/contenidos/informacion/evo_morta_sec/eu_evomorta/index.html

6. HILKORTASUNA, OINARRIZKO OSASUN-EREMUEN ARABERA 1996-2003

http://www.osakidetza.euskadi.eus/r85-pkosag03/eu/contenidos/informacion/morta9603_zbs/eu_mortazbs/index.html

7. BIZI-ITXAROPENAREN DESBERDINTASUNAK, OINARRIZKO OSASUN-EREMUEN ARABERA 2006-2010

http://www.osakidetza.euskadi.eus/contenidos/informacion/osagin/eu_profesio/adjuntos/ot2015_1eus.pdf

8. EREMU TXIKIETAKO BIZI-ITXAROPENA JAIOTZEAN. 2001-2005 ALDIAN

http://www.osakidetza.euskadi.eus/r85-pkosag07/eu/contenidos/informacion/espevida_zbs_0105/eu_espev/index.html